

Bordsteinkappe (RU)

Die Bordsteinkappe von WARCO ist eine elastische Bordsteinabdeckung aus Gummigranulat. Sie wird auf Bordsteine oder Tiefborde aus Beton oder Stein aufgesetzt und verklebt. Die rundgeformte Oberfläche deckt harte Kanten ab und mindert das Verletzungsrisiko bei Stürzen. Mit geringem Montageaufwand können so Randeinfassungen sicher und funktional gestaltet werden – nicht nur auf Spiel-, Sport- und Freizeitflächen, sondern überall dort, wo Personen auf harte Kanten treffen können.

Diese Schutzkappe aus PU-gebundenem Recycling-Gummigranulat (SBR/ELT, „End of Life Tyres“) ist elastisch, griffig, wetterfest, frostbeständig und UV-stabilisiert. Die Bordsteinabdeckung ist wartungsfrei und langlebig. Sie schafft eine stoßdämpfende Prallfläche, die zur dauerhaften Sicherung von Randbereichen beiträgt und auch bei anderen Anwendungen als elastischer Anprallschutz eingesetzt werden kann.



Produktdaten

Farbdesign	Ziegelrot	Gewicht	5.46 kg/Stück = 5.46 kg/lfd. m.
Montage	Dauerelastische Klebverbindung RU	Umrechnung	1 lfd. m. = 1 Stück
max. Format	1000 x 100 x 100 mm	Nutzmaß	100 × 10 × 10 – [5 × 5] cm

Eigenschaften



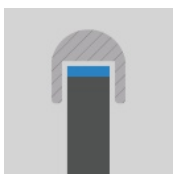
Farbdesign Ziegelrot

Bei Produkten in Ziegelrot wird schwarzes Gummigranulat aus der Reifenverwertung mit einem ziegelrot pigmentierten Bindemittel gleichmäßig umhüllt. Der Farbton zeigt sich als warmes, erdiges Rotbraun mit gleichmäßiger Farbgebung. Die farbige Beschichtung kann sich im Laufe der Zeit durch mechanische Beanspruchung abnutzen, sodass der Farbton nachdunkelt.



Material

Dieses Produkt wird aus PU-gebundenem ELT-Gummigranulat mit einer mittleren Körnung von ca. 0,8 bis 3,0 mm gefertigt. Die Abkürzung ELT steht für "End of Life Tyres" – das Granulat stammt aus dem Recycling von Altreifen und setzt sich chemisch aus Naturkautschuk (NR) und Styrol-Butadien-Kautschuk (SBR) zusammen. Polyurethan dient als Bindemittel. In der Oberfläche ist die Körnung des Granulats erkennbar. Anthrazitfarbene Varianten werden mit farblosem, farbige Varianten mit pigmentiertem Bindemittel hergestellt.



Montage

Das Bauteil wird wie ein Sattel auf einen passenden Bordstein geklebt. Die Oberflächen müssen trocken, sauber, fett- und staubfrei sein. Je nach Anforderung kann die Verklebung vollflächig oder punktuell erfolgen. Hierzu ist der dauerelastische PU-Kleber von WARCO oder ein gleichwertiges Produkt zu verwenden.



Struktur der Unterseite

Die Bodenseite ist eben, ohne eingeprägte Struktur. Das Produkt liegt vollflächig auf dem Untergrund auf. Eine Drainage unter der Fläche ist bei dieser Ausführung nicht vorgesehen; ist eine Entwässerung erforderlich, muss sie durch geeignete bauliche Maßnahmen sichergestellt werden. Der Einbau erfolgt auf einem dauerhaft tragfähigen Untergrund. Die Einbauhinweise sind zu beachten.

Bordsteinkappe (RU)

Eigenschaften



Frostbeständig

Beständig gegen Frost und gefrierendes Wasser im Material – ohne Platzen, Reißen oder Brechen.



Efl

Brandverhalten nach EN 13501-1: Efl



Mit UV-Stabilisierung

Das ELT-Gummigranulat enthält UV-Stabilisatoren. Der Farbton bzw. die Farbbeschichtung vergilbt nicht.



Toxikologisch unbedenklich

Keine unzulässigen Schadstoffemissionen, anfänglicher Gummigeruch nimmt mit der Zeit ab.



Indoor & Outdoor

Witterungs- und frostbeständig – vielseitig im Innen- und Außenbereich verwendbar.

Vergleichswerte

Der Vergleich der technischen Daten auf einer Skala von 1 bis 5 bietet eine praktische Möglichkeit, die relevanten Eigenschaften der WARCO-Produkte objektiv zu bewerten, wodurch sich das für den jeweiligen Anwendungszweck am besten geeignete Produkt leichter finden lässt. Ausführliche Informationen zu den Skalenwerten und deren Berechnung finden Sie auf der Produktdetailseite.

Wärmedämmung - Skalenwert 5 = Wärmeleitfähigkeit ca. 0,07 W/(m·K)

Abriebfestigkeit - Beständigkeit gegen abrasiven Verschleiß - Skalenwert 5 = "ausgezeichnet" (BS 7188)

Scheinbare Dichte - Skalenwert 3 = 840 bis 900 kg/m³

Stoß-, Schwingungs- und Trittschalldämmung - Skalenwert 5 = hervorragende Dämpfung

Wasserdurchlässigkeit (EN 12616) - Skalenwert 2 = Infiltration bis zu 10 mm/h (10 l/h/m²)

Druckfestigkeit - Skalenwert 3 = ca. 0,5 mm verbleibende Eindellung nach 24 Stunden Entlastung (BS 7188)