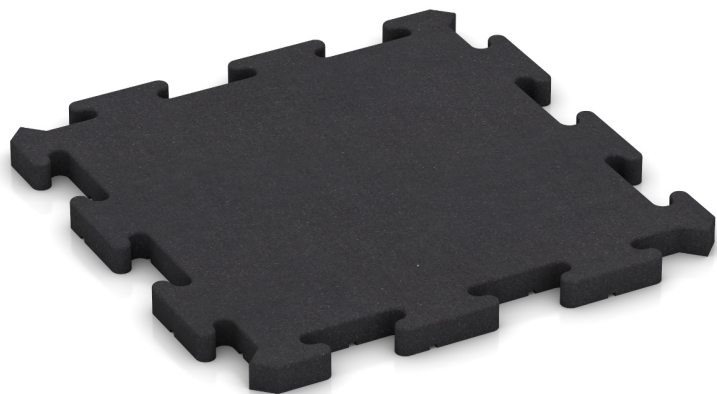


## Fitnessstudio-Bodenbelag (TZ)

Der Fitnessstudio-Bodenbelag unterscheidet sich durch eine besonders homogene, geschlossene, beim Darüberstreichen leicht samtig anmutende, aber trotzdem rutschhemmende Oberfläche von allen anderen Fitnessböden. Dabei ist der Fitnessstudio-Bodenbelag besonders abriebfest und beständig gegen mechanische Belastungen, auch beim Abwerfen von Hanteln. Er eignet sich besonders für bewegungsorientiertes Training, wie z. B. CrossFit.

Die handlichen Platten lassen sich einfach auf dem tragfähigen Untergrund ohne Ankleben verlegen und können von Hand oder maschinell gereinigt werden.

Dieses Produkt wird in hoch verdichteter Ausführung gefertigt. Daher ist es besonders beständig gegen Abrieb und mechanische Belastungen, gering bis nicht wasserdurchlässig und verfügt über eine homogene Oberfläche.



### Produktdaten

Farbdesign **anthrazit**

Montage **Verzahnung mit leichter Fase**

Verpackung **540 x 540 x 30 mm**

Gewicht **6.5 kg/Stück = 26 kg/m<sup>2</sup>**

Verbrauch **1 m<sup>2</sup> = 4 Stück**

Maße **500 x 500 x 30 mm**

### Eigenschaften



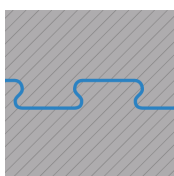
#### Farbdesign anthrazit

Ein Autoreifen besteht aus schwarz gefärbtem Kautschuk (SBR). Also ist auch das Gummigranulat, dass aus Autoreifen gewonnen wird, schwarz. Beim Verarbeiten mit einem farblosen Bindemittel entstehen schwarze Produkte. Wie beim Autoreifen auch, ändert sich bei diesen Produkten der Farbton in kurzer Zeit vom satten Schwarz in ein dunkles Grau, welches Anthrazit genannt wird.



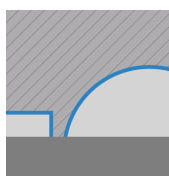
#### Material

Das Gummigranulat, unregelmäßig geformte Gummipartikel, wird aus abgelegten Reifen gewonnen. Es besteht zum größten Teil aus einer hochwertigen Mischung von Naturgummi (NR) und synthetisch hergestelltem Styrol-Butadien-Kautschuk, kurz SBR. Die Materialeigenschaften des WARCO-Formteils entsprechen in weiten Teilen denen von SBR. Sehr feines Granulat mit einer Kantenlänge bis 0,5 mm erzeugt besonders ebene Oberflächen.



#### Montage

Die Ränder jeder Platte sind als Reißverschluss-Zahnleiste (Schwalbenschwanz-Verbindung) ausgeformt. Durch das Ineinanderrasten der Platten beim Verlegen und die so entstehende formschlüssige Verbindung bildet sich ein dauerhaft zusammenhängender, lagestabiler Plattenteppich. Daher werden die Platten (im Regelfall) auch nicht mit der Tragschicht verbunden (verklebt). Die Verbindung der Gummigranulat-Platten per Reißverschluss ist besonders stabil, langlebig und sicher.



#### Struktur der Unterseite

In die Unterseite der Platte ist eine Drainage eingeformt, die aus circa 4 mm tiefen, plattenübergreifend angelegten Drainagekanälen und circa 15 mm tiefen, halbkugelförmigen Kuppeln besteht. Die Verlegung ist auf fast jedem tragfähigen Untergrund, also auch auf ungebundenen Tragschichten möglich. Bitte beachten Sie die Verlegehinweise.

# Fitnessstudio-Bodenbelag (TZ)

## Charakteristika



### Gut und günstig angelegtes Geld

Sichere Investition durch vieltausendfach bewährtes Original WARCO Produkt mit Garantie.



### Schnell und einfach verlegt

Einfache Verlegung ohne besondere Fachkenntnis auf gebundenen oder befestigten Tragschichten.



### Pflegeleicht & wartungsfrei

Einfach mit vorhandenen Pflegemitteln sauber halten: Staubsauger, Wischmopp, elektr. Reinigungsgerät.



### Eingeschränkt uv-beständig

Alterung und Lebensdauer des Produktes hängen von der Intensität der uv-Bestrahlung (Sonnenlicht) ab.



### Gesundheitlich unbedenklich für Mensch und Tier

Keine unzulässigen Schadstoffemissionen.  
Weitgehend geruchsneutral (Anfangsgeruch verfliegt).



### Normal entflammbar (efl)

Baustoffklasse Efl (EN 13501-1), B2 (DIN 4102-1).  
Bauaufsichtliche Benennung: normal entflammbar.



### für überdachte Flächen

Verwendung auf wettergeschützte Flächen und zur Nutzung in Gebäuden.

## Vergleichswerte

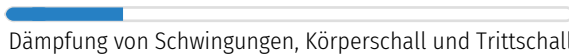
Mit den Skalenwerten können WARCO-Produkte hinsichtlich ihrer physikalischen Eigenschaften miteinander verglichen werden. Sie ermöglichen zudem einen Abgleich zwischen dem Produkt und den Anforderungen an den geplanten Verwendungszweck.



Druckfestigkeit bei punktueller Belastung



Elastizität und Stoßdämpfung



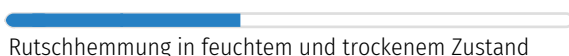
Dämpfung von Schwingungen, Körperschall und Trittschall



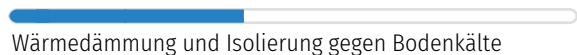
Geschlossenheit und Feinstrukturierung der Oberfläche



Beständigkeit gegen den Abrieb von Teilchen



Rutschhemmung in feuchtem und trockenem Zustand



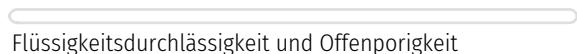
Wärmedämmung und Isolierung gegen Bodenkälte



Frostbeständigkeit und Eignung für dauerhafte Benässung



Verschleißbeständigkeit des Farbdesigns



Flüssigkeitsdurchlässigkeit und Offenporigkeit

WARCO Bodenbeläge GmbH  
Klemmhof 9, Ecke  
Badstubengasse  
67433 Neustadt an der  
Weinstraße

WARCO Gallery  
Klemmhof 9, Ecke Badstubengasse  
67433 Neustadt an der Weinstraße  
Öffnungszeiten auf der website.

**Fachberatung**  
**0720 778 040**

**E-Mail:** info@warco.at  
**web:** www.warco.at