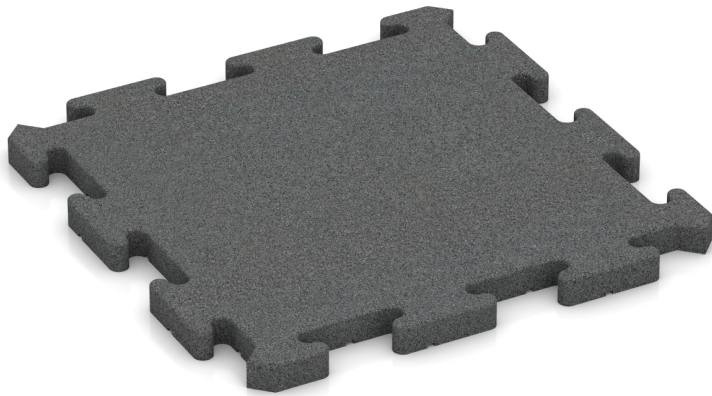


Fitness-Bodenschutzmatte pro (TZ)

Die pflegeleichte Fitness-Bodenschutzmatte pro ist die belastbare Unterlage für das sichere, effektive und gelenkschonende Workout. Gleichzeitig bietet die gut dämmende Fitness-Bodenschutzmatte pro einen hochwirksamen Schutz vor Gebäudeschäden beim Abwurf von Hanteln und unterbindet durch eine akustische Entkoppelung die Übertragung von Körperschall (Geräte, Maschinen, Sprünge).

Die Fitness-Bodenschutzmatte pro besteht aus handlichen Platten, die auf jedem tragfähigen Untergrund ohne Ankleben einfach ausgelegt werden und einen lagestabilen Plattenteppich bilden. Die Fitness-Bodenschutzmatte pro ist geruchsarm, sie stinkt nicht.

Dieses Produkt wird mit erhöhter Verdichtung gefertigt, wodurch es beständiger gegen Abrieb und mechanische Belastungen ist, aber eine geringere Dämmung, Elastizität und Offenporigkeit hat. Es empfiehlt sich Flächen mit normaler und erhöhter Beanspruchung.



Produktdaten

Farbdesign	schiefergrau	Gewicht	6.51 kg/Stück = 26.04 kg/m²
Montage	Verzahnung mit leichter Fase	Verbrauch	1 m² = 4 Stück
Verpackung	540 x 540 x 30 mm	Maße	500 x 500 x 30 mm

Eigenschaften



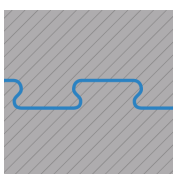
Farbdesign schiefergrau

Bei der Fertigung von schiefergrauen Produkten wird schwarzes, aus Autoreifen gewonnenes Gummigranulat (SBR) mit schiefergrau eingefärbten Bindemittel vermischt und dann in Form gepresst. Die schwarzen Gummiteilchen sind also oberflächlich grau beschichtet. Schiefergrau ist ein neutraler, dunkelgrauer Farbton, der sich in eine moderne oder neutrale Umgebung gut eingliedert.



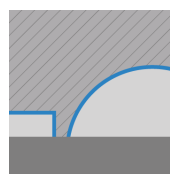
Material

Das Gummigranulat, unregelmäßig geformte Gummipartikel, wird aus abgelegten Reifen gewonnen. Es besteht zum größten Teil aus einer hochwertigen Mischung von Naturgummi (NR) und synthetisch hergestelltem Styrol-Butadien-Kautschuk, kurz SBR. Die Materialeigenschaften des WARCO-Formteils entsprechen in weiten Teilen denen von SBR. Granulat mit einer Kantenlänge von 1,0 bis zu 3,0 mm erzeugt feinkörnige Oberflächen.



Montage

Die Ränder jeder Platte sind als Reißverschluss-Zahnleiste (Schwalbenschwanz-Verbindung) ausgeformt. Durch das Ineinanderrasten der Platten beim Verlegen und die so entstehende formschlüssige Verbindung bildet sich ein dauerhaft zusammenhängender, lagestabiler Plattenteppich. Daher werden die Platten (im Regelfall) auch nicht mit der Tragschicht verbunden (verklebt). Die Verbindung der Gummigranulat-Platten per Reißverschluss ist besonders stabil, langlebig und sicher.



Struktur der Unterseite

In die Unterseite der Platte ist eine Drainage eingeformt, die aus circa 4 mm tiefen, plattenübergreifend angelegten Drainagekanälen und circa 15 mm tiefen, halbkugelförmigen Kuppeln besteht. Die Verlegung ist auf fast jedem tragfähigen Untergrund, also auch auf ungebundenen Tragschichten möglich. Bitte beachten Sie die Verlegehinweise.

Fitness-Bodenschutzmatte pro (TZ)

Charakteristika



Schnell und unkompliziert verlegt

Einfache Verlegung ohne besondere Fachkenntnis auf gebundenen und ungebundenen Tragschichten.



Lohnt sich und bringt Freude

Der Bodenbelag für mehr Komfort und Wohlbefinden. Echtes WARCO Original-Produkt mit Garantie.



Pflegeleicht & wartungsfrei

Einfach mit vorhandenen Pflegemitteln sauber halten: Staubsauger, Wischmopp, elektr. Reinigungsgerät.



Eingeschränkt uv-beständig

Alterung und Lebensdauer des Produktes hängen von der Intensität der uv-Strahlung (Sonnenlicht) ab.



Gesundheitlich unbedenklich für Mensch und Tier

Keine unzulässigen Schadstoffemissionen. Weitgehend geruchsneutral (Anfangsgeruch verfliegt).



Normal entflammbar (efl)

Baustoffklasse Efl (EN 13501-1), B2 (DIN 4102-1).
Bauaufsichtliche Benennung: normal entflammbar.



für wettergeschützte Flächen, auch im Freien

Für wettergeschützte Flächen, aber auch im Freien. Staunässe und dauernde Durchnässung vermeiden.

Vergleichswerte

Die Skalenwerte bieten eine praktische Möglichkeit, die relevanten Eigenschaften mehrerer WARCO-Produkte miteinander zu vergleichen. Sie helfen dabei, das am besten geeignete Produkt für die gewünschte Anwendung zu finden. Detaillierte Informationen zu den Skalenwerten und wie diese ermittelt werden, finden Sie online bei WARCO auf der Produktdetailseite.

Druckfestigkeit - Skala von ca. 1,0 mm bis 0,0 mm Eindrucktiefe - Prüfung nach BS 7188 mit 1000 N/cm² (ca. 105 kg/cm²)

Rutschhemmung (EN 16165) - Gruppe R10 - mittlerer Akzeptanzwinkel Skala von 12° bis 17°

Elastizität und Stoßdämpfung

Wärmedämmung und Isolierung gegen Bodenkälte

Dämpfung von Schwingungen, Körperschall und Trittschall

Frostbeständigkeit und Eignung für dauerhafte Benässung

Rutschfestigkeit Klasse DS (EN 14041) - Gleitreibungskoeffizient bei trockener Oberfläche nach EN 13893 - Skala von 0,3 bis 0,6

Verschleißbeständigkeit des Farbdesigns

Beständigkeit gegen den Abrieb von Teilchen

Wasserdurchlässigkeit - Skala von 0 mm/h bis 1100 mm/h - Prüfung nach EN 12616, Infiltration nach 28-tägiger Bewitterung

WARCO Bodenbeläge GmbH
Klemmhof 9, Ecke
Badstubengasse
67433 Neustadt an der
Weinstraße

WARCO Gallery
Klemmhof 9, Ecke Badstubengasse
67433 Neustadt an der Weinstraße
Öffnungszeiten auf der website.

Fachberatung
0720 778 040

E-Mail: info@warco.at
web: www.warco.at