

Doppel T-Verbundpflaster (VO)

Im elastischen Doppel T-Verbundpflaster findet eine besonders robuste und zähe Mischung aus Gummigranulat und Gummifasern Verwendung. Daher ist dieses Doppel T-Verbundpflaster besonders belastbar und kann sogar mit Lkw regelmäßig befahren werden. Trotzdem ist es sehr angenehm in der haptischen Wahrnehmung und bietet eine hervorragende Körperschalldämmung, schluckt Abrollgeräusche von Rädern und Rollen und das Klappern von Absätzen.

Daher wird das Doppel T-Verbundpflaster aus Gummigranulat häufig im öffentlichen Raum (Spielstraßen, Auffahrten und Wege in Wohnanlagen und Hotels, Ladezonen im Einzelhandel) und im Pferdestall für Führenanlagen und Wege benutzt. Natürlich ist das Doppel T-Verbundpflaster gut rutschhemmend, wasserdurchlässig und frostfest.

Dieses Produkt wird mit erhöhter Verdichtung gefertigt, wodurch es beständiger gegen Abrieb und mechanische Belastungen ist, aber eine geringere Dämmung, Elastizität und Offenporigkeit hat. Es empfiehlt sich Flächen mit normaler und erhöhter Beanspruchung.



Produktdaten

Farbdesign	ziegelrot	Gewicht	1.08 kg/Stück = 37.8 kg/m²
Montage	Behaton Doppelverbund (H-Verbund)	Verbrauch	1 m² = 35 Stück
Verpackung	200 x 140 x 43 mm	Maße	200 x 165 x 43 mm

Eigenschaften



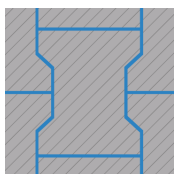
Farbdesign ziegelrot

Beim Farbton ziegelrot wird schwarzes, aus Autoreifen gewonnenes Gummigranulat (SBR) mit Bindemittel vermischt, dem ziegelrotes Farbpigment (Eisenoxyd) beigemischt wurde. Die schwarzen Autoreifen-Gummigranulate sind also rundum ziegelrot beschichtet. Ziegelrot ist ein Farbton, der sich seit Jahrhunderten in Baustoffen für Dach, Wand und Boden findet. Dieser Sehgewohnheit folgend, können ziegelrote Produkte fast überall verbaut werden.



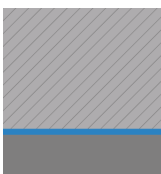
Material

Die Mischung aus Gummigranulat (unregelmäßig geformten Gummikörnern) und Raumehl (faserförmigen Gummipartikeln) bringt besonders formstabile und abriebfeste Produkte mit fein strukturierter Oberfläche. Das Material wird aus abgelegten Reifen gewonnen und besteht primär aus einer hochwertigen Mischung von Naturgummi (NR) und Styrol-Butadien-Kautschuk, kurz SBR. Die Materialeigenschaften des WARCO-Formteils entsprechen in weiten Teilen denen von SBR.



Montage

Der Gummi-Knochenstein wird als Doppelverbund-Pflaster im Behaton-Format gefertigt und auf dieselbe Weise wie das bekannte Betonpflaster verlegt. Durch den Doppelverbund, also die doppelte Verzahnung, bilden die sachgemäß verlegten Verbundpflaster-Elemente eine besonders lagestabile, gut gegen Verkanten und Verrutschen gesicherte Flächenbefestigung. Halbe Steine (längs und quer geteilt) sowie Anfänger (eine Seite ohne Verzahnung) sind als Zubehör verfügbar.



Struktur der Unterseite

Der Pflasterstein aus Gummigranulat hat, genau wie ein Pflasterstein aus Beton, einen homogenen Querschnitt. Oberseite und Unterseite sind also nicht profiliert und ohne eingeprägte Struktur. Die Verlegung erfolgt auf einer geeigneten, gebundenen oder ungebundenen Tragschicht oder auf Kunststoff-Wabengittern. Bei Flächen unter freiem Himmel muß die Tragschicht versickerungsoffen sein. Bitte beachten Sie die Verlegehinweise.

Doppel T-Verbundpflaster (VO)

Charakteristika



Pflegeleicht

Selbstreinigungseffekt durch Regenwasser. Bei Bedarf Staubsauger, Wischmopp, Hochdruckreiniger nutzen.



Gut und günstig angelegtes Geld

Sichere Investition durch vieltausendfach bewährtes Original WARCO Produkt mit Garantie.



Eingeschränkt uv-beständig

Alterung und Lebensdauer des Produktes hängen von der Intensität der uv-Bestrahlung (Sonnenlicht) ab.



Gesundheitlich unbedenklich für Mensch und Tier

Keine unzulässigen Schadstoffemissionen. Weitgehend geruchsneutral (Anfangsgeruch verfliegt).



Normal entflammbar (efl)

Baustoffklasse Efl (EN 13501-1), B2 (DIN 4102-1). Bauaufsichtliche Benennung: normal entflammbar.



wetterfest - für innen und außen

Empfohlen für Flächen in Gebäuden und im Freien. Staunässe vermeiden und Wasserabfluss ermöglichen.



Einfach zu pflastern

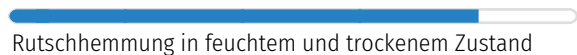
Pflastern auf gebundenen und ungebundenen Tragschichten wie mit Verbundpflaster aus Beton.

Vergleichswerte

Mit den Skalenwerten können WARCO-Produkte hinsichtlich ihrer physikalischen Eigenschaften miteinander verglichen werden. Sie ermöglichen zudem einen Abgleich zwischen dem Produkt und den Anforderungen an den geplanten Verwendungszweck.



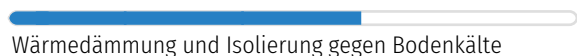
Druckfestigkeit bei punktueller Belastung



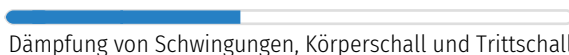
Rutschhemmung in feuchtem und trockenem Zustand



Elastizität und Stoßdämpfung



Wärmedämmung und Isolierung gegen Bodenkälte



Dämpfung von Schwingungen, Körperschall und Trittschall



Frostbeständigkeit und Eignung für dauerhafte Benässung



Geschlossenheit und Feinstrukturierung der Oberfläche



Verschleißbeständigkeit des Farbdesigns



Beständigkeit gegen den Abrieb von Teilchen



Flüssigkeitsdurchlässigkeit und Offenporigkeit

WARCO Bodenbeläge GmbH
Klemmhof 9, Ecke
Badstubengasse
67433 Neustadt an der
Weinstraße

WARCO Gallery
Klemmhof 9, Ecke Badstubengasse
67433 Neustadt an der Weinstraße
Öffnungszeiten auf der website.

Fachberatung
0720 778 040

E-Mail: info@warco.at
web: www.warco.at