

Fitnessboden Kompakt (GZ)

Der WARCO Fitnessboden Kompakt ist ein dünner, hoch verdichteter Bodenbelag für Innenräume. Die geschnittene Puzzle-Verzahnung ohne Fase verbindet die kalibrierten Platten zu einem Plattenteppich mit kaum sichtbaren Haarfugen. Er eignet sich für Cardio-Fitnessbereiche, Umkleidebereiche, Lounge-Zonen und private Home-Gyms.

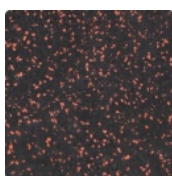
Die Platten aus PU-gebundenem ELT-Gummigranulat werden nach der Reife- und Abkühlphase durch Einschneiden der Puzzle-Verzahnung auf ihr Endmaß gebracht. Die nahezu geschlossene Oberfläche lässt Feuchtigkeit und Schmutz kaum eindringen. Staubsauger oder Wischmopp genügen zur Pflege. Die hohe Verdichtung und Abriebfestigkeit sichern eine langlebige Nutzung.



Produktdaten

Farbdesign	Leicht Rot Gesprenkelt	Gewicht	8 kg/Stück = 8 kg/m²
Montage	Ausgeschnittene Puzzerverbindung ohne Fase	Umrechnung	1 m² = 1 Stück
max. Format	1030 x 1030 x 8 mm	Nutzmaß	100 × 100 × 0,8 cm

Eigenschaften



Farbdesign Leicht Rot Gesprenkelt

Auf dem dunklen ELT-Grundton setzen feine rote EPDM-Einsprengsel dezente Farbakzente – der Gesamteindruck ist zurückhaltend und natürlich belebt.



Material

Das Produkt besteht aus gereinigtem, schwarzem ELT-Granulat mit feiner Körnung und einem Polyurethan-Bindemittel. ELT steht für „End of Life Tyres“ und bezeichnet Gummigranulat, das aus dem Recycling von Altreifen gewonnen wird. Die feine Körnung erzeugt eine gleichmäßige, fein strukturierte Oberfläche. Dadurch wirkt die Oberfläche ruhig und geschlossen und lässt sich vergleichsweise leicht reinigen. Für schwarze oder anthrazitfarbene Produkte wird ein farbloses Bindemittel verwendet. Farbige Varianten erhalten ihre Farbe durch ein pigmentiertes Bindemittel.



Montage

Die Platten werden präzise aus einem größeren Format geschnitten, wobei die Puzzerverzahnung an den Rändern entsteht. Jede Seite kann an jede Seite einer anderen Platte angelegt werden. Die Verzahnung greift passgenau ineinander und bildet eine feste, lagestabile Verbindung. Da die Kanten rechteckig geschnitten sind – ohne Fase – entsteht lediglich eine kaum sichtbare Haarfuge. Bei gleichem Farbdesign sind die Platten kaum zu erkennen, die Oberfläche wirkt durchgehend und einheitlich.



Struktur der Unterseite

Die Bodenseite ist eben, ohne eingeprägte Struktur. Das Produkt liegt vollflächig auf dem Untergrund auf. Eine Drainage unter der Fläche ist bei dieser Ausführung nicht vorgesehen; ist eine Entwässerung erforderlich, muss sie durch geeignete bauliche Maßnahmen sichergestellt werden. Der Einbau erfolgt auf einem dauerhaft tragfähigen Untergrund. Die Einbauhinweise sind zu beachten.

Fitnessboden Kompakt (GZ)

Eigenschaften



Toxikologisch unbedenklich

Keine unzulässigen Schadstoffemissionen, anfänglicher Gummigeruch nimmt mit der Zeit ab.



Efl (*)

Brandverhalten nach EN 13501-1: Efl
Optional auch in Cfl-s1 erhältlich.



Mit UV-Stabilisierung

Das ELT-Gummigranulat enthält UV-Stabilisatoren. Der Farbton bzw. die Farbbeschichtung vergilbt nicht.



Indoor

Nur für Innenräume geeignet. Stehendes Wasser vermeiden.

Vergleichswerte

Der Vergleich der technischen Daten auf einer Skala von 1 bis 5 bietet eine praktische Möglichkeit, die relevanten Eigenschaften der WARCO-Produkte objektiv zu bewerten, wodurch sich das für den jeweiligen Anwendungszweck am besten geeignete Produkt leichter finden lässt. Ausführliche Informationen zu den Skalenwerten und deren Berechnung finden Sie auf der Produktdetailseite.

Wasserdurchlässigkeit (EN 12616) - Skalenwert 1 = Infiltration ca. 0 mm/h (0 l/h/m²)

Wärmedämmung - Skalenwert 1 = Wärmeleitfähigkeit ca. 0,14 W/(m·K)

Scheinbare Dichte - Skalenwert 5 = ab 1000 kg/m³

Rutschhemmung (EN 16165) - Skalenwert 2 = mittlerer Akzeptanzwinkel ca. 13°, Gruppe R10

Stoß-, Schwingungs- und Trittschalldämmung - Skalenwert 1 = spürbare Dämpfung

Rutschfestigkeit Klasse DS (EN 14041) - Skalenwert 1 = Gleitreibungskoeffizient ca. 0,3

Druckfestigkeit - Skalenwert 5 = ca. 0 mm verbleibende Eindellung nach 24 Stunden Entlastung (BS 7188)

Abriebfestigkeit - Beständigkeit gegen abrasiven Verschleiß - Skalenwert 5 = "ausgezeichnet" (BS 7188)

WARCO Bodenbeläge GmbH
Klemmhof 9
67433 Neustadt an der
Weinstraße

WARCO Gallery
Klemmhof 9
67433 Neustadt an der Weinstraße
Terminvereinbarung erforderlich.

Fachberatung
0720 778 040

E-Mail: info@warco.at
Internet: www.warco.at