

Fitness Premium pavimento sportivo (XT)

Fitness Premium pavimento sportivo è una pavimentazione elastica in granulato di gomma da pneumatici riciclati (ELT) per home gym, studi fitness, functional training e aree outdoor dedicate all'allenamento. Le piastre si posano in modalità flottante, senza incollaggio, come superficie monostrato oppure in sistema sandwich con lastre di sottofondo XX. L'incastro a puzzle calibrato mantiene gli elementi stabilmente collegati e crea un giunto minimale uniforme.

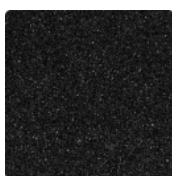
La superficie strutturata e antiscivolo offre appoggio sicuro durante allenamenti dinamici e lavoro con pesi. Il rivestimento attenua vibrazioni e rumore da calpestio e protegge il sottofondo sia in ambienti interni sia all'esterno. Il lato inferiore strutturato favorisce il drenaggio dell'acqua seguendo la pendenza ed evita ristagni. Nelle tonalità antracite il granulato ELT può schiarirsi leggermente con l'esposizione ai raggi UV. Per la pulizia sono sufficienti scopa o panno umido.



Dati del prodotto

Colore	Antracite	Peso	3.32 kg/pezzo = 15.81 kg/m²
Sistema di fissaggio	Sistema puzzle senza fase – Strato superiore in sandwich	Conversione	1 m² = 4.76 pezzo
Dimensioni	500 x 500 x 18 mm	Dimensioni utili	45,9 x 45,9 x 1,8

Proprietà



Colore Antracite

L'antracite mostra un nero profondo dal tono caldo e discreto, adatto a contesti esterni moderni e superfici dal carattere essenziale.



Materiale

Il prodotto è realizzato con granulato di gomma ELT di granulometria media proveniente dal riciclo di pneumatici usati, pulito e di colore nero, legato con poliuretano. ELT significa "End of Life Tyres". La granulometria media crea una superficie antiscivolo con struttura uniforme e leggermente ruvida. Nelle varianti nere o antracite viene impiegato un legante trasparente, mentre le versioni colorate utilizzano un legante pigmentato che modifica l'aspetto del granulato in superficie.

Caratteristiche



Efl (*)

Reazione al fuoco secondo EN 13501-1: Efl
Disponibile anche con classificazione Cfl-s1.



Tossicologicamente sicuro

Nessuna emissione di sostanze nocive non conformi, l'odore iniziale della gomma si attenua nel tempo.



Resistente al gelo

Resiste al gelo e all'acqua che congela nel materiale – senza creparsi, strapparsi o rompersi.



Interno & Esterno

Resistente agli agenti atmosferici e al gelo – versatile per uso interno ed esterno.



Con stabilizzazione UV

Il granulato di gomma ELT contiene stabilizzatori UV. Il colore o il rivestimento colorato non ingiallisce.

Valori comparativi

Il confronto dei dati tecnici su una scala da 1 a 5 offre un modo pratico per confrontare oggettivamente le proprietà rilevanti dei prodotti WARCO, facilitando la scelta del prodotto più adatto all'applicazione desiderata. Nella pagina dettagliata di ciascun prodotto sono disponibili le informazioni dettagliate sui valori della scala e sul loro calcolo.

Resistenza alla compressione - Valore scala 2 = ca. 0,75 mm di ammaccatura residua dopo 24 ore di scarico (BS 7188)

Permeabilità all'acqua (EN 12616) – Scala 4 = Infiltrazione ca. 600 mm/h (600 l/h/m²)

Resistenza all'abrasione – Resistenza all'usura abrasiva – Valore della scala 4 = "eccellente" (BS 7188)

Classe di resistenza allo scivolamento DS (EN 14041) - Valore scala 4 = Coefficiente di attrito ca. 0,53

Resistenza allo scivolamento (EN 16165) – Valore scala 4 = angolo medio di accettazione ca. 16°, gruppo R10

Smorzamento di urti, vibrazioni e rumori da calpestio – Valore scala 2 = attenuazione confortevole

Isolamento termico – Valore scala 2 = Conduttività termica ca. 0,12 W/(m·K)

Densità apparente - valore scala 2 = 780 a 840 kg/m³

Michael Schladt WARCO Pavimentazioni

Andergasse 17
67434 Neustadt an der
Weinstraße

WARCO Gallery
Klemmhof 9
67433 Neustadt an der Weinstraße
Da mercoledì a venerdì, dalle 10:00
alle 16:00

Consulenza tecnica

045 7860261

E-mail: info@warco.it
Internet: www.warco.it