

## Fitness Premium Boden (XT)

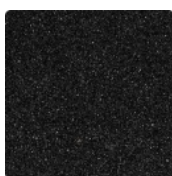
Der Fitness Premium Boden von WARCO ist ein flächig wirkender Bodenbelag für Homegyms, Fitnessstudios und Outdoor-Fitness-Bereiche. Er wird schwimmend verlegt, also ohne weitere Befestigung, als Einzellage oder im Sandwichtaufbau mit Funktionsplatten XX. Die kalibrierte Puzzleverzahnung verbindet die Platten dauerhaft und bildet eine Haarfuge, die in der Fläche fast nicht zu erkennen ist.

Der Belag ist aus ELT-Gummigranulat gefertigt und für den Einsatz innen und außen geeignet. Er schützt den Untergrund, dämpft Körperschall und Vibrationen und sorgt für sicheren Stand beim Training. Die strukturierte Unterseite entwässert dem Gefälle folgend und verhindert Staunässe. Unter UV-Einstrahlung hellt die Anthrazit-Färbung mit der Zeit leicht auf – ein normales Merkmal von ELT-Granulaten. Die Fläche ist pflegeleicht: Kehren oder Feuchtwischen reicht aus.

### Produktdaten

Farbdesign	<b>Anthrazit</b>	Gewicht	<b>22.4 kg/Stück = 22.86 kg/m<sup>2</sup></b>
Montage	<b>Optimierte Puzzleverzahnung ohne Fase</b>	Umrechnung	<b>1 m<sup>2</sup> = 1.02 Stück</b>
max. Format	<b>1030 x 1030 x 28 mm</b>	Nutzmaß	<b>99 x 99 x 2,8 cm</b>

### Eigenschaften



#### Farbdesign Anthrazit

Anthrazit wirkt sachlich und zeitlos – der tiefe, warme Schwarzton fügt sich unauffällig in moderne Außenanlagen und industriell geprägte Bereiche ein.



#### Material

Das Produkt besteht aus gereinigtem, schwarzem ELT-Gummigranulat mittlerer Körnung und einem Polyurethan-Bindemittel. Die Abkürzung ELT steht für „End of Life Tyres“ – das Granulat stammt aus dem Recycling von Altreifen. Für schwarze bzw. anthrazitfarbene Produkte wird ein farbloses, für farbige Varianten ein pigmentiertes Bindemittel verwendet. Die Oberfläche ist griffig und mittelfein strukturiert.

## Eigenschaften



### Efl (\*)

Brandverhalten nach EN 13501-1: Efl  
Optional auch in Cfl-s1 erhältlich.



### Toxikologisch unbedenklich

Keine unzulässigen Schadstoffemissionen,  
anfänglicher Gummigeruch nimmt mit der Zeit ab.



### Frostbeständig

Beständig gegen Frost und gefrierendes Wasser im  
Material – ohne Platzen, Reißen oder Brechen.



### Indoor & Outdoor

Witterungs- und frostbeständig – vielseitig  
im Innen- und Außenbereich verwendbar.




### Mit UV-Stabilisierung

Das ELT-Gummigranulat enthält UV-Stabilisatoren.  
Der Farbton bzw. die Farbbeschichtung vergilbt nicht.


## Vergleichswerte


Der Vergleich der technischen Daten auf einer Skala von 1 bis 5 bietet eine praktische Möglichkeit, die relevanten Eigenschaften der WARCO-Produkte objektiv zu bewerten, wodurch sich das für den jeweiligen Anwendungszweck am besten geeignete Produkt leichter finden lässt. Ausführliche Informationen zu den Skalenwerten und deren Berechnung finden Sie auf der Produktdetailseite.


 Druckfestigkeit - Skalenwert 2 = ca. 0,75 mm verbleibende Eindellung nach 24 Stunden Entlastung (BS 7188)


 Wasserdurchlässigkeit (EN 12616) - Skalenwert 4 = Infiltration ca. 600 mm/h (600 l/h/m<sup>2</sup>)

 Abriebfestigkeit - Beständigkeit gegen abrasiven Verschleiß - Skalenwert 4 = "hervorragend" (BS 7188)

 Rutschfestigkeit Klasse DS (EN 14041) - Skalenwert 4 = Gleitreibungskoeffizient ca. 0,53

 Rutschhemmung (EN 16165) - Skalenwert 4 = mittlerer Akzeptanzwinkel ca. 16°, Gruppe R10

 Stoß-, Schwingungs- und Trittschalldämmung – Skalenwert 3 = deutliche Dämpfung

 Wärmedämmung - Skalenwert 3 = Wärmeleitfähigkeit ca. 0,11 W/(m·K)

 Scheinbare Dichte - Skalenwert 2 = 780 bis 840 kg/m<sup>3</sup>